

EXTRATO CONSOLIDADO DE ATIVOS

Posição de Ativos											
Gestor	CNPJ	Ativos	Vol*	VAR	Mês	% Índice	Ano	Valor(R\$) (31/08/2017)	% Carteira	PL do Fundo	% no PL do Fundo
RENDA FIXA											
ARTIGO 7º, INCISO I, ALÍNEA "B" - FUNDOS 100% TÍTULOS PÚBLICOS											
BB GESTÃO DE RECURSOS DTVM	07.111.384/0001-69	BB IRF-M TÍTULOS PÚBLICOS FI RENDA FIXA PREVIDENCIÁRIO	4,91%	0,57	1,04%	-0,02%	8,04%	1.620.584,41	3,13%	5.019.690.527,82	0,03%
CEF	05.164.356/0001-84	CAIXA BRASIL TÍTULOS PÚBLICOS FI RENDA FIXA LP	0,15%	0,06	0,80%	99,72%	7,32%	852.329,63	1,65%	1.940.823.717,47	0,04%
BB GESTÃO DE RECURSOS DTVM	11.328.882/0001-35	BB IRF-M 1 TÍTULOS PÚBLICOS FIC RENDA FIXA PREVIDENCIÁRIO	0,68%	0,12	0,88%	-0,02%	8,17%	20.936.449,31	40,41%	11.122.551.728,48	0,19%
BB GESTÃO DE RECURSOS DTVM	07.442.078/0001-05	BB IMA-B TÍTULOS PÚBLICOS FI RENDA FIXA PREVIDENCIÁRIO	10,07%	1,10	1,32%	-0,02%	6,40%	3.723.961,87	7,19%	5.554.970.796,80	0,07%
CEF	10.740.658/0001-93	CAIXA BRASIL IMA-B TÍTULOS PÚBLICOS FI RENDA FIXA LP	10,08%	1,10	1,33%	-0,02%	11,00%	2.866.966,17	5,53%	5.580.064.029,55	0,05%
CEF	11.060.913/0001-10	CAIXA BRASIL IMA-B 5 TÍTULOS PÚBLICOS FI RENDA FIXA LP	3,66%	0,43	1,24%	-0,01%	5,11%	2.755.273,15	5,32%	6.296.856.629,93	0,04%
BB GESTÃO DE RECURSOS DTVM	13.322.205/0001-35	BB IDKA 2 TÍTULOS PÚBLICOS FI RENDA FIXA PREVIDENCIÁRIO	2,92%	0,35	0,98%	0,02%	9,35%	4.387.540,87	8,47%	5.004.010.350,14	0,09%
CEF	14.386.926/0001-71	CAIXA BRASIL IDKA IPCA 2A TÍTULOS PÚBLICOS FI RENDA FIXA LP	2,84%	0,34	0,96%	-0,00%	9,32%	8.710.551,73	16,81%	3.689.627.968,97	0,24%
CEF	14.508.605/0001-00	CAIXA BRASIL IRF-M TÍTULOS PÚBLICOS FI RENDA FIXA LP	4,94%	0,58	1,01%	-0,05%	5,19%	3.155.781,81	6,09%	2.824.183.322,38	0,11%
BB GESTÃO DE RECURSOS DTVM	03.543.447/0001-03	BB IMA-B 5 FIC RENDA FIXA PREVIDENCIÁRIO LP	3,67%	0,43	1,24%	-0,01%	5,15%	1.916.600,94	3,70%	1.913.155.812,65	0,10%
Sub-total ARTIGO 7º, INCISO I, ALÍNEA "B" - FUNDOS 100% TÍTULOS PÚBLICOS								50.926.039,87	98,31%		
ARTIGO 7º, INCISO IV, ALÍNEA "A" - FUNDOS RENDA FIXA (LIVRE)											
BB GESTÃO DE RECURSOS DTVM	13.077.415/0001-05	BB FLUXO FIC RENDA FIXA PREVIDENCIÁRIO	0,10%	0,05	0,70%	87,92%	6,67%	791.660,53	1,53%	1.229.166.829,88	0,06%
CEF	14.508.643/0001-55	CAIXA BRASIL DISPONIBILIDADES FI RENDA FIXA	0,10%	0,05	0,72%	90,31%	6,76%	6.825,32	0,01%	325.954.090,16	0,00%
Sub-total ARTIGO 7º, INCISO IV, ALÍNEA "A" - FUNDOS RENDA FIXA (LIVRE)								798.485,86	1,54%		
Sub-total RENDA FIXA - FUNDOS RENDA FIXA (LIVRE)								51.724.525,73	99,85%		
RENDA VARIÁVEL											
ARTIGO 8º, INCISO I, ALÍNEA "A" - FUNDOS AÇÕES REFERENCIADOS											
BB GESTÃO DE RECURSOS DTVM	10.418.335/0001-88	BB GOVERNANÇA FI AÇÕES PREVIDENCIÁRIO	19,26%	2,08	7,24%	-0,21%	21,60%	79.348,34	0,15%	127.790.537,98	0,06%
Sub-total ARTIGO 8º, INCISO I, ALÍNEA "A" - FUNDOS AÇÕES REFERENCIADOS								79.348,34	0,15%		
Sub-total RENDA VARIÁVEL								79.348,34	0,15%		
Total								51.803.874,06	100%		

EXTRATO CONSOLIDADO DE ATIVOS

Enquadramento da Carteira

Artigo	Classe	Valor(R\$)	% Carteira	Política Investimento	Limite Res. 4.604/17
RENDA FIXA					
ARTIGO 7º, INCISO I, ALÍNEA "B"	FUNDOS 100% TÍTULOS PÚBLICOS	50.926.039,89	98,31%	100,00%	100,00%
ARTIGO 7º, INCISO IV, ALÍNEA "A"	FUNDOS RENDA FIXA (LIVRE)	798.485,85	1,54%	40,00%	40,00%
Total RENDA FIXA		51.724.525,74	99,85%		
RENDA VARIÁVEL					
ARTIGO 8º, INCISO I, ALÍNEA "A"	FUNDOS AÇÕES REFERENCIADOS	79.348,34	0,15%	30,00%	30,00%
Total RENDA VARIÁVEL		79.348,34	0,15%		

Rentabilidades por Artigo em Períodos Fechados (%)

Estratégia	No Mês	No Ano	12 meses	24 meses
ARTIGO 7º, INCISO I, ALÍNEA "B"	1,00	8,65	13,20	--
% do CDI	124,8	117,6	109,4	--
ARTIGO 7º, INCISO IV, ALÍNEA "A"	0,71	6,90	11,54	--
% do CDI	88,1	93,7	95,6	--
ARTIGO 8º, INCISO I, ALÍNEA "A"	7,24	21,60	22,54	--
% do CDI	903,7	293,6	186,8	--

Ganhos Financeiros

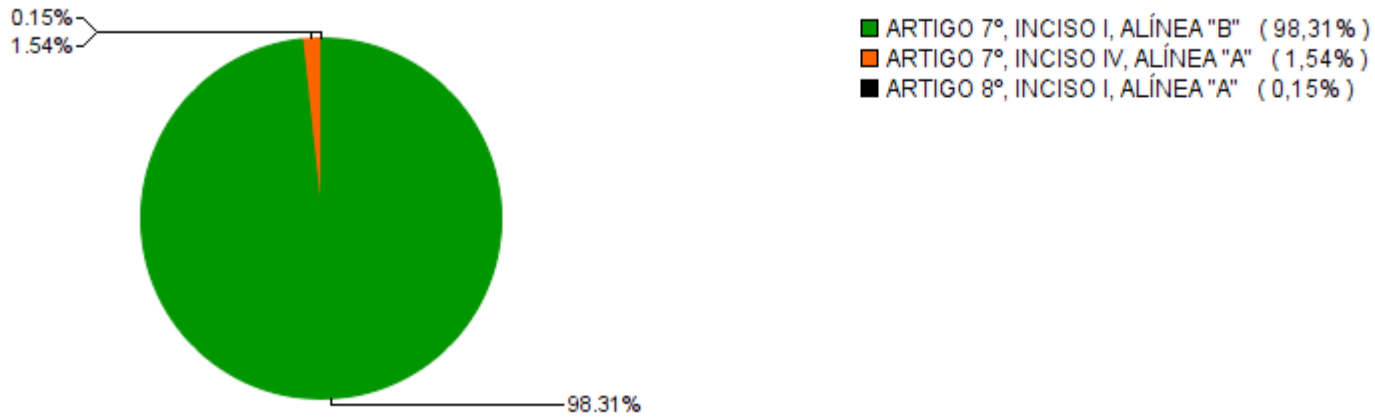
Estratégia	Ganho Bruto (R\$)
ARTIGO 7º, INCISO I, ALÍNEA "B"	501.887,51
ARTIGO 7º, INCISO IV, ALÍNEA "A"	7.491,93
ARTIGO 8º, INCISO I, ALÍNEA "A"	5.359,13
Total	514.738,56

Análise da Disponibilidade Financeira

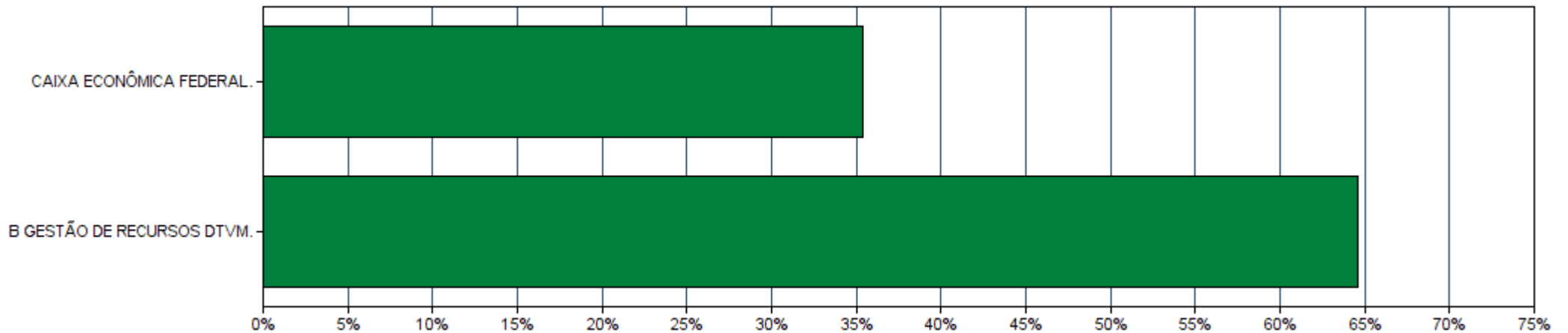
Período	Valor (R\$)	(%)	Valor Acum. Bruto (R\$)	(%) Acum.
de 0 a 30 dias	51.803.874,06	100	51.803.874,06	100

EXTRATO CONSOLIDADO DE ATIVOS

Alocação por Estratégia



Alocação por Gestor

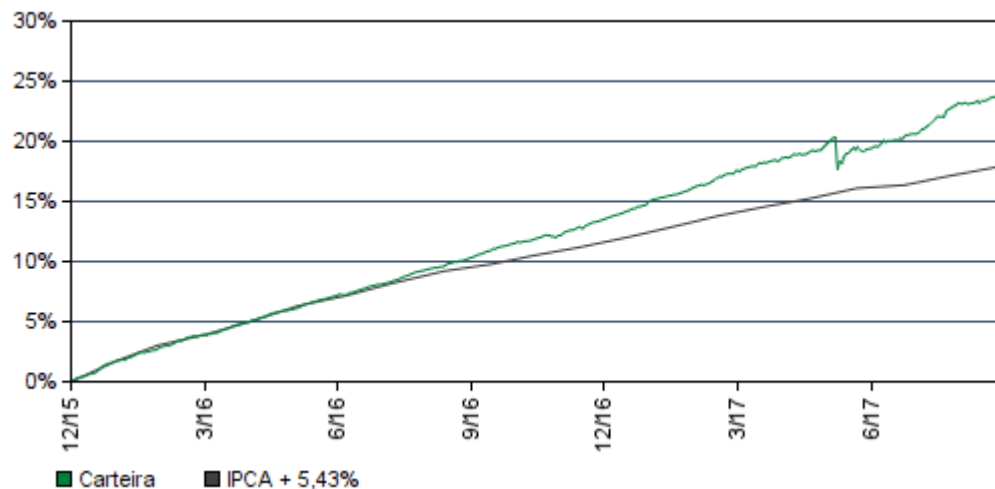


EXTRATO CONSOLIDADO DE ATIVOS

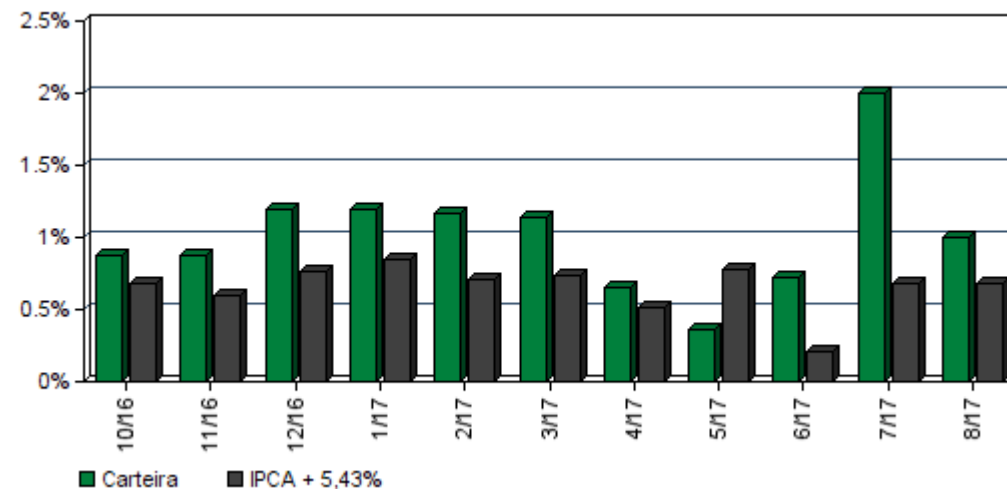
Rentabilidades da Carteira

Ano	Jan	Fev	Mar	Abr	Mai	Jun	Jul	Ago	Set	Out	Nov	Dez	Rent.Ano
2016	1,67	1,04	1,11	1,17	1,00	1,04	1,07	1,15	1,19	0,87	0,87	1,20	14,22
IPCA + 5,43%	1,70	1,30	0,89	1,03	1,23	0,81	0,96	0,93	0,52	0,68	0,60	0,76	12,04
p.p. Indx	-0,03	-0,26	0,21	0,14	-0,22	0,22	0,11	0,22	0,66	0,19	0,27	0,44	2,19
2017	1,20	1,17	1,14	0,66	0,36	0,73	1,99	1,00	--	--	--	--	8,55
IPCA + 5,43%	0,84	0,71	0,73	0,52	0,77	0,21	0,68	0,67	--	--	--	--	5,27
p.p. Indx	0,36	0,46	0,41	0,14	-0,41	0,51	1,31	0,33	--	--	--	--	3,28

Evolução da Rentabilidade



Rentabilidades Mensais - 12 últimos meses



EXTRATO CONSOLIDADO DE ATIVOS

Análise de Risco / Retorno da Carteira

	Qtd.	Perct.
Meses acima do Benchmark	16	80,0%
Meses abaixo do Benchmark	4	20,0%

	Rentab.	Mês
Maior rentabilidade da Carteira	1,99%	jul/17
Menor rentabilidade da Carteira	0,36%	mai/17

Período	Rentabilidade (%)			Volat. Anual
	Carteira	IPCA + 5,43%	p.p. Indx.	
03 meses	3,76	1,58	2,2	1,400
06 meses	6,02	3,65	2,4	3,591
12 meses	13,10	8,00	5,1	2,609
24 meses	--	--	--	--
36 meses	--	--	--	--
Desde o início	23,99	17,94	6,1	2,056

Análise dos Fundos & Ativos da Carteira

Rentabilidades em Períodos Fechados (%)

Fundo / Indexador	No Mês	No Ano	3 meses	6 meses	12 meses	24 meses	36 meses
BB IRF-M TÍTULOS PÚBLICOS FI RENDA FIXA PREVIDENCIÁRIO Var. do IRF-M TOTAL p.p.	1,04 -0,02	8,04 -0,18	4,73 -0,05	7,08 -0,18	8,04 -0,18	8,04 -0,18	8,04 -0,18
CAIXA BRASIL TÍTULOS PÚBLICOS FI RENDA FIXA LP % do CDI	0,80 99,72	7,32 99,47	2,45 100,64	5,20 98,33	11,97 99,23	22,38 99,97	22,38 99,97
BB IRF-M 1 TÍTULOS PÚBLICOS FIC RENDA FIXA PREVIDENCIÁRIO Var. do IRF-M 1 p.p.	0,88 -0,02	8,17 -0,16	2,83 -0,04	5,78 -0,11	12,88 -0,27	23,83 -0,44	23,83 -0,44
BB IMA-B TÍTULOS PÚBLICOS FI RENDA FIXA PREVIDENCIÁRIO Var. do IMA-B TOTAL p.p.	1,32 -0,02	6,40 -0,14	5,49 -0,08	4,92 -0,14	6,40 -0,14	6,40 -0,14	6,40 -0,14
CAIXA BRASIL IMA-B TÍTULOS PÚBLICOS FI RENDA FIXA LP Var. do IMA-B TOTAL p.p.	1,33 -0,02	11,00 -0,15	5,51 -0,06	4,97 -0,09	15,39 -0,10	14,42 -0,11	14,42 -0,11
CAIXA BRASIL IMA-B 5 TÍTULOS PÚBLICOS FI RENDA FIXA LP Var. do IMA-B 5 p.p.	1,24 -0,01	5,11 -0,06	4,63 -0,05	5,11 -0,06	5,11 -0,06	5,11 -0,06	5,11 -0,06
BB IDKA 2 TÍTULOS PÚBLICOS FI RENDA FIXA PREVIDENCIÁRIO Var. do IDKA 2 p.p.	0,98 0,02	9,35 -0,77	4,08 -0,26	6,76 -0,72	13,28 -1,05	25,64 -1,24	25,64 -1,24
CAIXA BRASIL IDKA IPCA 2A TÍTULOS PÚBLICOS FI RENDA FIXA LP Var. do IDKA 2 p.p.	0,96 -0,00	9,32 -0,80	4,05 -0,29	6,79 -0,69	13,26 -1,07	25,66 -1,22	25,66 -1,22

EXTRATO CONSOLIDADO DE ATIVOS

Análise dos Fundos & Ativos da Carteira

Rentabilidades em Períodos Fechados (%)

Fundo / Indexador	No Mês	No Ano	3 meses	6 meses	12 meses	24 meses	36 meses
CAIXA BRASIL IRF-M TÍTULOS PÚBLICOS FI RENDA FIXA LP Var. do IRF-M TOTAL p.p.	1,01 -0,05	5,19 -0,09	4,73 -0,06	5,19 -0,09	5,19 -0,09	5,19 -0,09	5,19 -0,09
BB IMA-B 5 FIC RENDA FIXA PREVIDENCIÁRIO LP Var. do IMA-B 5 p.p.	1,24 -0,01	5,15 -0,02	4,66 -0,02	5,15 -0,02	5,15 -0,02	5,15 -0,02	5,15 -0,02
BB FLUXO FIC RENDA FIXA PREVIDENCIÁRIO % do CDI	0,70 87,92	6,67 90,65	2,16 88,73	4,76 89,89	11,07 91,75	20,66 92,26	20,66 92,26
CAIXA BRASIL DISPONIBILIDADES FI RENDA FIXA % do CDI	0,72 90,31	6,76 91,90	2,21 90,87	4,84 91,55	11,14 92,33	11,85 92,37	11,85 92,37
BB GOVERNANÇA FI AÇÕES PREVIDENCIÁRIO Var. do IBOVESPA p.p.	7,24 -0,21	21,60 3,99	12,66 -0,29	9,88 3,62	22,54 0,21	56,12 -7,28	56,12 -7,28
<i>CDI</i>	0,80	7,36	2,43	5,29	12,07	27,90	43,69
<i>IBOVESPA</i>	7,46	17,61	12,95	6,26	22,34	51,92	15,58
<i>IDKA-3A</i>	1,15	13,70	5,81	8,32	20,73	45,72	51,89
<i>IGPM + 5%</i>	0,55	0,65	-0,04	-0,84	3,17	20,80	36,44
<i>Índice BDR</i>	1,11	7,87	0,73	7,28	13,82	13,28	82,30
<i>Índice Imobiliário - IMOB</i>	2,65	29,03	15,22	6,63	21,04	72,03	0,98
<i>INPC + 5,27%</i>	0,44	4,79	1,17	3,26	7,07	23,56	42,96
<i>INPC + 5,43%</i>	0,45	4,90	1,21	3,34	7,23	23,94	43,61
<i>INPC + 5,54%</i>	0,46	4,97	1,24	3,39	7,34	24,19	44,06
<i>INPC + 5,87%</i>	0,49	5,19	1,32	3,56	7,68	24,97	45,41



TERNA
CAPITAL

Cliente: SARZEDO - MG
Data Início: 31/12/2015

Data Extrato: 31/08/2017
Índice de comparação: IPCA + 5,43%

EXTRATO CONSOLIDADO DE ATIVOS

Análise dos Fundos & Ativos da Carteira

Rentabilidades em Períodos Fechados (%)

Fundo / Indexador	No Mês	No Ano	3 meses	6 meses	12 meses	24 meses	36 meses
<i>IPCA + 4%</i>	0,55	4,31	1,22	2,93	6,54	20,74	37,56
<i>IPCA + 4,07%</i>	0,56	4,36	1,24	2,97	6,61	20,91	37,83
<i>IPCA + 5,30%</i>	0,66	5,18	1,54	3,58	7,86	23,77	42,78
<i>IPCA + 5,32%</i>	0,67	5,19	1,55	3,59	7,88	23,82	42,86
<i>IPCA + 5,33%</i>	0,67	5,20	1,55	3,60	7,89	23,84	42,90
<i>IPCA + 5,35%</i>	0,67	5,21	1,56	3,61	7,91	23,89	42,98
<i>IPCA + 5,36%</i>	0,67	5,22	1,56	3,61	7,93	23,92	43,02
<i>IPCA + 5,37%</i>	0,67	5,23	1,56	3,62	7,94	23,94	43,06
<i>IPCA + 5,38%</i>	0,67	5,23	1,56	3,62	7,95	23,96	43,10
<i>IPCA + 5,39%</i>	0,67	5,24	1,57	3,63	7,96	23,99	43,15
<i>IPCA + 5,40%</i>	0,67	5,25	1,57	3,63	7,97	24,01	43,19
<i>IPCA + 5,41%</i>	0,67	5,25	1,57	3,64	7,98	24,03	43,23
<i>IPCA + 5,42%</i>	0,67	5,26	1,57	3,64	7,99	24,06	43,27
<i>IPCA + 5,43%</i>	0,67	5,27	1,58	3,65	8,00	24,08	43,31
<i>IPCA + 5,44%</i>	0,68	5,27	1,58	3,65	8,01	24,10	43,35



TERNA
CAPITAL

Cliente: SARZEDO - MG
Data Início: 31/12/2015

Data Extrato: 31/08/2017
Índice de comparação: IPCA + 5,43%

EXTRATO CONSOLIDADO DE ATIVOS

Análise dos Fundos & Ativos da Carteira

Rentabilidades em Períodos Fechados (%)

Fundo / Indexador	No Mês	No Ano	3 meses	6 meses	12 meses	24 meses	36 meses
<i>IPCA + 5,45%</i>	0,68	5,28	1,58	3,66	8,02	24,13	43,39
<i>IPCA + 5,46%</i>	0,68	5,29	1,58	3,66	8,03	24,15	43,43
<i>IPCA + 5,47%</i>	0,68	5,29	1,59	3,67	8,04	24,17	43,47
<i>IPCA + 5,86%</i>	0,71	5,55	1,68	3,86	8,44	25,09	45,07
<i>IPCA + 5,87%</i>	0,71	5,56	1,68	3,87	8,45	25,12	45,11