

EXTRATO CONSOLIDADO DE ATIVOS

Posição de Ativos

Gestor	CNPJ	Ativos	Vol*	VAR	Mês	% Índice	Ano	Valor(R\$) (31/07/2020)	% Carteira	PL do Fundo	% no PL do Fundo
REND A FIXA											
ARTIGO 7º, INCISO I, ALÍNEA "B" - FUNDOS 100% TÍTULOS PÚBLICOS											
BB GESTÃO DE RECURSOS DTVM	11.328.882/0001-35	BB IRF-M 1 TÍTULOS PÚBLICOS FIC RENDA FIXA PREVIDENCIÁRIO	0,54%	0,08	0,23%	-0,01%	2,69%	9.216.922,37	11,79%	7.835.713.656,67	0,12%
BB GESTÃO DE RECURSOS DTVM	07.442.078/0001-05	BB IMA-B TÍTULOS PÚBLICOS FI RENDA FIXA PREVIDENCIÁRIO	12,47%	1,32	4,36%	-0,02%	2,54%	5.415.718,78	6,93%	5.823.784.558,48	0,09%
CEF	10.740.658/0001-93	CAIXA BRASIL IMA-B TÍTULOS PÚBLICOS FI RENDA FIXA LP	12,54%	1,33	4,38%	-0,01%	2,42%	10.463.298,16	13,38%	6.313.416.954,01	0,17%
CEF	11.060.913/0001-10	CAIXA BRASIL IMA-B 5 TÍTULOS PÚBLICOS FI RENDA FIXA LP	4,95%	0,55	0,97%	-0,02%	4,05%	8.885.684,29	11,36%	12.027.903.790,65	0,07%
BB GESTÃO DE RECURSOS DTVM	13.322.205/0001-35	BB IDKA 2 TÍTULOS PÚBLICOS FI RENDA FIXA PREVIDENCIÁRIO	4,11%	0,46	0,81%	-0,13%	3,71%	3.891.861,55	4,98%	6.099.396.938,17	0,06%
CEF	14.386.926/0001-71	CAIXA BRASIL IDKA IPCA 2A TÍTULOS PÚBLICOS FI RENDA FIXA LP	4,02%	0,45	0,83%	-0,11%	3,97%	5.255.110,28	6,72%	7.954.778.997,85	0,07%
BB GESTÃO DE RECURSOS DTVM	03.543.447/0001-03	BB IMA-B 5 FIC RENDA FIXA PREVIDENCIÁRIO LP	4,92%	0,54	0,97%	-0,02%	4,08%	8.178.512,83	10,46%	4.153.926.563,49	0,20%
BRADESCO ASSET MANAGEMENT	24.022.566/0001-82	BRADESCO IDKA PRÉ 2 FI RENDA FIXA	5,50%	0,61	0,90%	-0,04%	7,46%	1.102.071,54	1,41%	857.509.386,24	0,13%
BB GESTÃO DE RECURSOS DTVM	25.078.994/0001-90	BB ALOCAÇÃO ATIVA FIC RENDA FIXA PREVIDENCIÁRIO	6,09%	0,66	1,77%	0,03%	3,55%	1.650.732,61	2,11%	10.799.663.748,52	0,02%
CEF	23.215.097/0001-55	CAIXA BRASIL GESTÃO ESTRATÉGICA FIC RENDA FIXA	5,95%	0,65	0,98%	502,87%	5,65%	7.594.833,60	9,71%	12.451.209.797,34	0,06%
Sub-total ARTIGO 7º, INCISO I, ALÍNEA "B" - FUNDOS 100% TÍTULOS PÚBLICOS								61.654.745,99	78,84%		
ARTIGO 7º, INCISO IV, ALÍNEA "A" - FUNDOS RENDA FIXA (LIVRE)											
BB GESTÃO DE RECURSOS DTVM	13.077.418/0001-49	BB PERFIL FIC RENDA FIXA REFERENCIADO DI PREVIDENCIÁRIO LP	0,17%	0,03	0,24%	121,46%	1,61%	310,49	0,00%	2.412.408.451,26	0,00%
BB GESTÃO DE RECURSOS DTVM	13.077.415/0001-05	BB FLUXO FIC RENDA FIXA PREVIDENCIÁRIO	0,07%	0,02	0,10%	52,46%	1,35%	1.102.680,95	1,41%	1.725.378.039,09	0,06%
CEF	14.508.643/0001-55	CAIXA BRASIL DISPONIBILIDADES FI RENDA FIXA	0,07%	0,02	0,12%	59,89%	1,46%	42.253,62	0,05%	506.083.614,11	0,01%
ITAU UNIBANCO SA	21.838.150/0001-49	ITAU INSTITUCIONAL ALOCAÇÃO DINÂMICA FIC RENDA FIXA	1,64%	0,19	0,55%	283,77%	2,83%	1.346.597,72	1,72%	5.186.154.771,17	0,03%
BRADESCO ASSET MANAGEMENT	28.515.874/0001-09	BRADESCO ALOCAÇÃO DINÂMICA FIC RENDA FIXA	6,64%	0,72	1,71%	1,35%	3,52%	2.909.674,70	3,72%	1.237.407.026,84	0,24%
Sub-total ARTIGO 7º, INCISO IV, ALÍNEA "A" - FUNDOS RENDA FIXA (LIVRE)								5.401.517,48	6,91%		
Sub-total RENDA FIXA - FUNDOS RENDA FIXA (LIVRE)								67.056.263,47	85,75%		
REND A VARIÁVEL											
ARTIGO 8º, INCISO I, ALÍNEA "A" - FUNDOS AÇÕES REFERENCIADOS											
CEF	03.737.217/0001-77	CAIXA BRASIL IBX 50 FI AÇÕES	44,84%	4,68	8,20%	0,05%	-1,78%	982.211,31	1,26%	978.968.730,39	0,10%
ITAU DTVM	08.817.414/0001-10	ITAU FOF RPI IBOVESPA ATIVO FIC AÇÕES	43,61%	4,57	8,46%	0,20%	-9,56%	1.356.883,65	1,74%	837.484.283,02	0,16%

EXTRATO CONSOLIDADO DE ATIVOS

Posição de Ativos											
Gestor	CNPJ	Ativos	Vol*	VAR	Mês	% Índice	Ano	Valor(R\$) (31/07/2020)	% Carteira	PL do Fundo	% no PL do Fundo
BB GESTÃO DE RECURSOS DTVM	10.418.335/0001-88	BB GOVERNANÇA FI AÇÕES PREVIDENCIÁRIO	44,20%	4,63	8,44%	0,18%	-10,49%	1.176.164,87	1,50%	912.996.606,09	0,13%
Sub-total ARTIGO 8º, INCISO I, ALÍNEA "A" - FUNDOS AÇÕES REFERENCIADOS								3.515.259,83	4,49%		
ARTIGO 8º, INCISO II, ALÍNEA "A" - FUNDOS AÇÕES LIVRES											
AZ QUEST INVESTIMENTOS	07.279.657/0001-89	AZ QUEST AÇÕES FIC AÇÕES	44,85%	4,69	8,86%	0,59%	-10,48%	1.235.226,87	1,58%	879.154.088,57	0,14%
AZ QUEST INVESTIMENTOS	11.392.165/0001-72	AZ QUEST SMALL MID CAPS FIC AÇÕES	45,92%	4,84	14,10%	4,60%	-9,01%	2.335.770,85	2,99%	1.311.663.408,00	0,18%
ITAU UNIBANCO SA	23.731.629/0001-07	ITAÚ INSTITUCIONAL PHOENIX FIC AÇÕES	51,34%	5,32	5,80%	-2,47%	-24,37%	1.197.779,91	1,53%	1.851.616.977,66	0,06%
AZ QUEST INVESTIMENTOS	34.791.108/0001-61	AZ QUEST SMALL MID CAPS RPPS FIC FIA	--%	--	13,85%	4,34%	-18,21%	1.712.949,84	2,19%	320.862.225,06	0,53%
Sub-total ARTIGO 8º, INCISO II, ALÍNEA "A" - FUNDOS AÇÕES LIVRES								6.481.727,47	8,29%		
ARTIGO 8º, INCISO III - MULTIMERCADO											
CEF	34.660.276/0001-18	CAIXA FIC BRASIL ESTRATEG LIVRE MULT LP	--%	--	2,52%	1.297,24%	-0,47%	1.124.061,97	1,44%	139.704.818,64	0,80%
Sub-total ARTIGO 8º, INCISO III - MULTIMERCADO								1.124.061,97	1,44%		
Sub-total RENDA VARIÁVEL - MULTIMERCADO								11.121.049,27	14,22%		
CONTA CORRENTE											
CONTA CORRENTE - CONTA CORRENTE											
DISPONIBILIDADES FINANCEIRAS		DISPONIBILIDADES FINANCEIRAS	0,00%	0,00	0,00%	0,00%	0,00%	26.675,96	0,03%	0,00	0,00%
Sub-total CONTA CORRENTE - CONTA CORRENTE								26.675,96	0,03%		
Sub-total CONTA CORRENTE								26.675,96	0,03%		
Total								78.203.988,70	100%		

EXTRATO CONSOLIDADO DE ATIVOS
Enquadramento da Carteira

Artigo	Classe	Valor(R\$)	% Carteira	Política Investimento	Limite Res. 4.604/17
RENDA FIXA					
ARTIGO 7º, INCISO I, ALÍNEA "B"	FUNDOS 100% TÍTULOS PÚBLICOS	61.654.746,01	78,84%	100,00%	100,00%
ARTIGO 7º, INCISO IV, ALÍNEA "A"	FUNDOS RENDA FIXA (LIVRE)	5.401.517,48	6,91%	40,00%	40,00%
Total RENDA FIXA		67.056.263,49	85,75%		
RENDA VARIÁVEL					
ARTIGO 8º, INCISO I, ALÍNEA "A"	FUNDOS AÇÕES REFERENCIADOS	3.515.259,83	4,49%	30,00%	30,00%
ARTIGO 8º, INCISO II, ALÍNEA "A"	FUNDOS AÇÕES LIVRES	6.481.727,47	8,29%	20,00%	20,00%
ARTIGO 8º, INCISO III	MULTIMERCADO	1.124.061,97	1,44%	10,00%	10,00%
Total RENDA VARIÁVEL		11.121.049,27	14,22%		
CONTA CORRENTE					
CONTA CORRENTE	CONTA CORRENTE	26.675,96	0,03%	0,00%	100,00%
Total CONTA CORRENTE		26.675,96	0,03%		

EXTRATO CONSOLIDADO DE ATIVOS

Rentabilidades por Artigo em Períodos Fechados (%)

Estratégia	No Mês	No Ano	12 meses	24 meses
ARTIGO 7º, INCISO I, ALÍNEA "B" % do CDI	1,71 880,0	3,58 182,4	7,79 184,2	20,66 190,4
ARTIGO 7º, INCISO IV, ALÍNEA "A" % do CDI	1,07 550,4	2,74 139,8	5,72 135,1	15,12 139,4
ARTIGO 8º, INCISO I, ALÍNEA "A" % do CDI	8,38 4.312,5	-9,63 -491,3	4,34 102,6	36,66 338,0
ARTIGO 8º, INCISO II, ALÍNEA "A" % do CDI	11,40 5.864,4	-13,31 -679,0	2,39 56,5	41,22 380,1
ARTIGO 8º, INCISO III % do CDI	2,52 1.297,2	-0,49 -24,9	1,12 26,5	8,27 76,3

Ganhos Financeiros

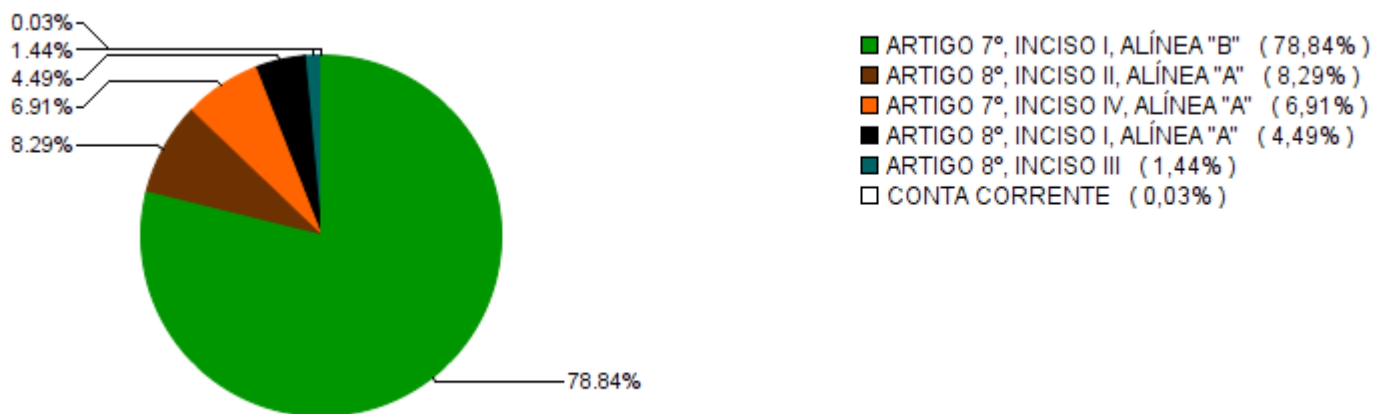
Estratégia	Ganho Bruto (R\$)
ARTIGO 7º, INCISO I, ALÍNEA "B"	1.036.737,23
ARTIGO 7º, INCISO IV, ALÍNEA "A"	57.503,93
ARTIGO 8º, INCISO I, ALÍNEA "A"	271.839,78
ARTIGO 8º, INCISO II, ALÍNEA "A"	663.154,76
ARTIGO 8º, INCISO III	27.642,17
CONTA CORRENTE	0,00
Total	2.056.877,86

Análise da Disponibilidade Financeira

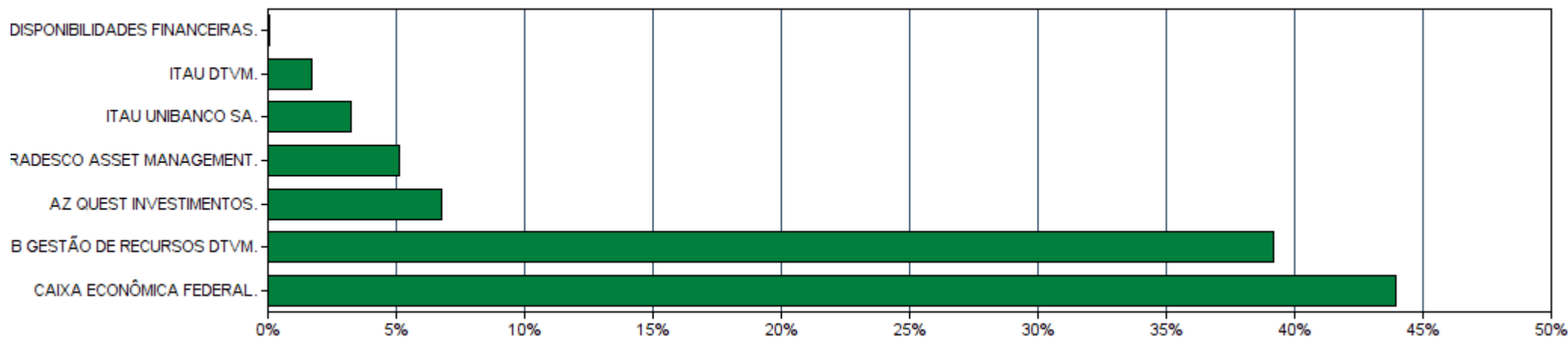
Período	Valor (R\$)	(%)	Valor Acum. Bruto (R\$)	(%) Acum.
de 0 a 30 dias	74.670.437,93	95	74.670.437,93	95
de 31 a 364 dias	3.533.550,77	5	78.203.988,70	100

EXTRATO CONSOLIDADO DE ATIVOS

Alocação por Estratégia



Alocação por Gestor

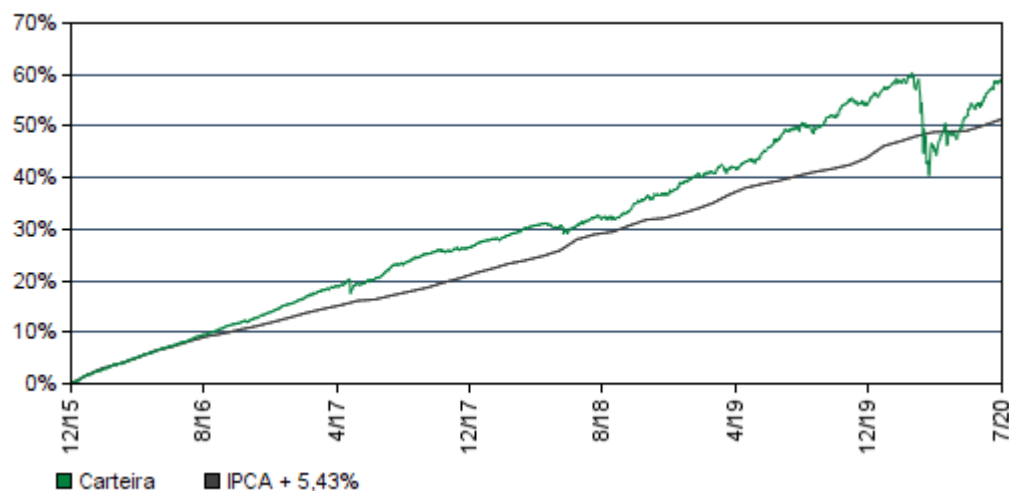


EXTRATO CONSOLIDADO DE ATIVOS

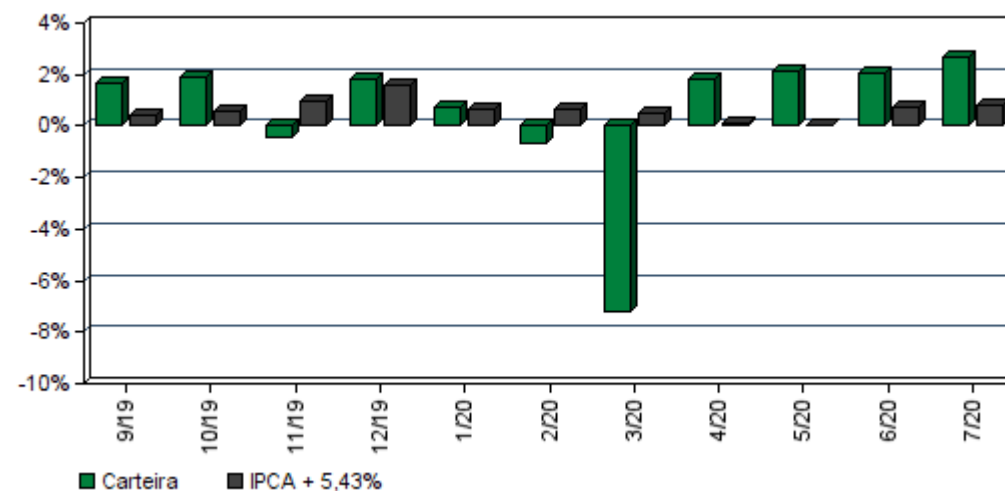
Rentabilidades da Carteira

Ano	Jan	Fev	Mar	Abr	Mai	Jun	Jul	Ago	Set	Out	Nov	Dez	Rent.Ano
2017	1,20	1,17	1,14	0,66	0,36	0,73	1,99	1,00	0,98	0,44	0,23	0,76	11,20
IPCA + 5,43%	0,84	0,71	0,73	0,52	0,77	0,21	0,68	0,67	0,58	0,86	0,70	0,86	8,47
p.p. Indx	0,36	0,46	0,41	0,14	-0,41	0,51	1,31	0,33	0,40	-0,42	-0,47	-0,10	2,73
2018	0,86	0,54	1,13	0,61	-0,46	0,19	1,15	-0,02	0,87	2,11	0,47	1,07	8,85
IPCA + 5,43%	0,75	0,70	0,53	0,66	0,84	1,71	0,79	0,39	0,88	0,91	0,21	0,57	9,33
p.p. Indx	0,11	-0,16	0,60	-0,05	-1,30	-1,51	0,36	-0,41	-0,01	1,20	0,26	0,50	-0,49
2019	1,65	0,31	0,47	1,01	1,36	1,76	1,26	0,12	1,68	1,90	-0,41	1,83	13,69
IPCA + 5,43%	0,78	0,85	1,15	1,01	0,59	0,41	0,67	0,57	0,40	0,58	0,93	1,60	9,99
p.p. Indx	0,87	-0,54	-0,69	-0,01	0,77	1,35	0,58	-0,45	1,27	1,31	-1,34	0,23	3,70
2020	0,72	-0,66	-7,21	1,80	2,12	2,05	2,70	--	--	--	--	--	1,17
IPCA + 5,43%	0,67	0,63	0,53	0,11	0,04	0,70	0,85	--	--	--	--	--	3,58
p.p. Indx	0,04	-1,29	-7,74	1,69	2,09	1,35	1,86	--	--	--	--	--	-2,42

Evolução da Rentabilidade



Rentabilidades Mensais - 12 últimos meses



EXTRATO CONSOLIDADO DE ATIVOS

Análise de Risco / Retorno da Carteira

	Qtd.	Perct.
Meses acima do Benchmark	26	60,5%
Meses abaixo do Benchmark	17	39,5%

	Rentab.	Mês
Maior rentabilidade da Carteira	2,70%	jul/20
Menor rentabilidade da Carteira	-7,21%	mar/20

Período	Rentabilidade (%)			Volat. Anual
	Carteira	IPCA + 5,43%	p.p. Indx.	
03 meses	7,04	1,59	5,4	4,571
06 meses	0,44	2,89	-2,4	13,128
12 meses	6,42	7,88	-1,5	9,431
24 meses	20,28	17,36	2,9	6,903
36 meses	29,53	29,22	0,3	5,712
Desde o início	59,01	51,38	7,6	4,787

Análise dos Fundos & Ativos da Carteira

Rentabilidades em Períodos Fechados (%)

Fundo / Indexador	No Mês	No Ano	3 meses	6 meses	12 meses	24 meses	36 meses
BB IRF-M 1 TÍTULOS PÚBLICOS FIC RENDA FIXA PREVIDENCIÁRIO Var. do IRF-M 1 p.p.	0,23 -0,01	2,69 -0,15	0,88 -0,06	2,26 -0,13	5,22 -0,29	12,65 -0,54	20,70 -0,86
BB IMA-B TÍTULOS PÚBLICOS FI RENDA FIXA PREVIDENCIÁRIO Var. do IMA-B TOTAL p.p.	4,36 -0,02	2,54 -0,11	8,07 -0,07	2,27 -0,11	7,94 -0,22	37,20 -0,66	45,69 -1,07
CAIXA BRASIL IMA-B TÍTULOS PÚBLICOS FI RENDA FIXA LP Var. do IMA-B TOTAL p.p.	4,38 -0,01	2,42 -0,23	8,09 -0,05	2,17 -0,22	7,72 -0,43	37,07 -0,79	45,56 -1,19
CAIXA BRASIL IMA-B 5 TÍTULOS PÚBLICOS FI RENDA FIXA LP Var. do IMA-B 5 p.p.	0,97 -0,02	4,05 -0,15	4,23 -0,05	3,48 -0,13	8,54 -0,29	23,61 -0,55	33,54 -0,89
BB IDKA 2 TÍTULOS PÚBLICOS FI RENDA FIXA PREVIDENCIÁRIO Var. do IDKA 2 p.p.	0,81 -0,13	3,71 -0,60	4,07 0,35	3,32 -0,44	7,99 -0,69	20,62 -1,75	30,76 -2,60
CAIXA BRASIL IDKA IPCA 2A TÍTULOS PÚBLICOS FI RENDA FIXA LP Var. do IDKA 2 p.p.	0,83 -0,11	3,97 -0,34	3,96 0,24	3,50 -0,26	8,10 -0,58	20,93 -1,44	31,10 -2,25
BB IMA-B 5 FIC RENDA FIXA PREVIDENCIÁRIO LP Var. do IMA-B 5 p.p.	0,97 -0,02	4,08 -0,11	4,20 -0,08	3,51 -0,11	8,59 -0,24	23,64 -0,51	33,60 -0,83
BRANCO IDKA PRÉ 2 FI RENDA FIXA Var. do IDKA 2 p.p.	0,90 -0,04	7,46 3,14	2,83 -0,89	6,45 2,69	11,23 2,55	27,43 5,06	28,21 4,48

EXTRATO CONSOLIDADO DE ATIVOS

Análise dos Fundos & Ativos da Carteira

Rentabilidades em Períodos Fechados (%)

Fundo / Indexador	No Mês	No Ano	3 meses	6 meses	12 meses	24 meses	36 meses
BB ALOCAÇÃO ATIVA FIC RENDA FIXA PREVIDENCIÁRIO Var. do IMA-GERAL TOTAL p.p.	1,77 0,03	3,55 -0,09	3,83 0,05	3,05 -0,02	7,10 -0,23	13,48 0,22	13,48 0,22
CAIXA BRASIL GESTÃO ESTRATÉGICA FIC RENDA FIXA % do CDI	0,98 502,87	5,65 288,02	3,14 482,83	4,79 303,44	9,68 228,82	19,30 272,11	19,30 272,11
BB PERFIL FIC RENDA FIXA REFERENCIADO DI PREVIDENCIÁRIO LP % do CDI	0,24 121,46	1,61 82,13	0,75 116,01	1,26 79,59	3,74 88,34	10,19 93,98	18,03 96,37
BB FLUXO FIC RENDA FIXA PREVIDENCIÁRIO % do CDI	0,10 52,46	1,35 68,64	0,39 59,89	1,06 66,99	3,12 73,85	8,50 78,37	14,95 79,92
CAIXA BRASIL DISPONIBILIDADES FI RENDA FIXA % do CDI	0,12 59,89	1,46 74,33	0,43 66,69	1,15 72,96	3,35 79,06	8,99 82,90	15,76 84,24
ITAÚ INSTITUCIONAL ALOCAÇÃO DINÂMICA FIC RENDA FIXA % do CDI	0,55 283,77	2,83 144,38	1,54 236,35	2,48 157,25	5,21 123,01	10,06 183,02	10,06 183,02
BRADESCO ALOCAÇÃO DINÂMICA FIC RENDA FIXA Var. do IPCA p.p.	1,71 1,35	3,52 3,06	3,83 3,59	3,08 2,83	7,06 4,76	12,87 9,98	12,87 9,98
CAIXA BRASIL IBX 50 FI AÇÕES Var. do IBRX 50 p.p.	8,20 0,05	-1,78 -1,02	29,16 0,16	-1,78 -1,02	-1,78 -1,02	-1,78 -1,02	-1,78 -1,02
ITAÚ FOF RPI IBOVESPA ATIVO FIC AÇÕES Var. do IBOVESPA p.p.	8,46 0,20	-9,56 1,46	27,16 -0,67	-10,16 -0,63	4,36 3,28	37,47 7,56	43,27 6,70
BB GOVERNANÇA FI AÇÕES PREVIDENCIÁRIO Var. do IBOVESPA p.p.	8,44 0,18	-10,49 0,52	27,78 -0,05	-9,51 0,03	3,49 2,41	35,87 5,97	54,71 -1,40
AZ QUEST AÇÕES FIC AÇÕES Var. do IBOVESPA p.p.	8,86 0,59	-10,48 0,53	30,77 2,94	-13,77 -4,23	0,82 -0,26	29,12 -0,78	29,10 -1,34
AZ QUEST SMALL MID CAPS FIC AÇÕES Var. do Índice Small Cap - SMLL p.p.	14,10 4,60	-9,01 4,19	31,13 -0,53	-14,70 -1,11	11,76 3,90	63,00 7,72	59,69 5,56
ITAÚ INSTITUCIONAL PHOENIX FIC AÇÕES Var. do IBOVESPA p.p.	5,80 -2,47	-24,37 -13,36	29,49 1,65	-25,46 -15,92	-12,43 -13,51	22,51 -7,40	23,61 -6,83
AZ QUEST SMALL MID CAPS RPPS FIC FIA Var. do Índice Small Cap - SMLL p.p.	13,85 4,34	-18,21 -1,52	30,77 -0,89	-18,21 -1,52	-18,21 -1,52	-18,21 -1,52	-18,21 -1,52
CAIXA FIC BRASIL ESTRATEG LIVRE MULT LP % do CDI	2,52 1.297,24	-0,47 -26,97	7,31 1.125,90	0,59 37,36	-0,47 -26,97	-0,47 -26,97	-0,47 -26,97



TERNA
CAPITAL

Cliente: SARZEDO - MG
Data Início: 31/12/2015

Data Extrato: 31/07/2020
Índice de comparação: IPCA + 5,43%

EXTRATO CONSOLIDADO DE ATIVOS

Análise dos Fundos & Ativos da Carteira

Rentabilidades em Períodos Fechados (%)

Fundo / Indexador	No Mês	No Ano	3 meses	6 meses	12 meses	24 meses	36 meses
CDI	0,19	1,96	0,65	1,58	4,23	10,85	18,71
IBOVESPA	8,27	-11,01	27,83	-9,54	1,08	29,91	56,12
IDKA-3A	1,53	9,04	4,61	7,68	13,56	36,80	50,03
IGPM + 5%	2,69	9,77	5,41	8,79	14,75	28,15	45,62
Índice BDR	1,77	34,78	9,44	26,60	55,42	70,67	138,21
Índice Imobiliário - IMOB	7,21	-24,72	28,41	-27,52	-4,98	60,71	44,41
INPC + 5,27%	0,91	3,85	1,81	3,18	8,13	17,38	27,97
INPC + 5,43%	0,93	3,94	1,85	3,26	8,29	17,73	28,55
INPC + 5,54%	0,94	4,00	1,88	3,31	8,41	17,98	28,95
INPC + 5,87%	0,96	4,19	1,96	3,47	8,75	18,72	30,16
IPCA + 4%	0,72	2,77	1,24	2,20	6,41	14,20	24,06
IPCA + 4,07%	0,73	2,81	1,26	2,24	6,49	14,35	24,31
IPCA + 5,30%	0,83	3,51	1,56	2,83	7,75	17,07	28,75
IPCA + 5,32%	0,84	3,52	1,57	2,84	7,77	17,11	28,82



TERNA
CAPITAL

Cliente: SARZEDO - MG
Data Início: 31/12/2015

Data Extrato: 31/07/2020
Índice de comparação: IPCA + 5,43%

EXTRATO CONSOLIDADO DE ATIVOS

Análise dos Fundos & Ativos da Carteira

Rentabilidades em Períodos Fechados (%)

Fundo / Indexador	No Mês	No Ano	3 meses	6 meses	12 meses	24 meses	36 meses
<i>IPCA + 5,33%</i>	0,84	3,53	1,57	2,84	7,78	17,13	28,86
<i>IPCA + 5,35%</i>	0,84	3,54	1,57	2,85	7,80	17,18	28,93
<i>IPCA + 5,36%</i>	0,84	3,54	1,58	2,86	7,81	17,20	28,97
<i>IPCA + 5,37%</i>	0,84	3,55	1,58	2,86	7,82	17,22	29,00
<i>IPCA + 5,38%</i>	0,84	3,56	1,58	2,87	7,83	17,25	29,04
<i>IPCA + 5,39%</i>	0,84	3,56	1,58	2,87	7,84	17,27	29,08
<i>IPCA + 5,40%</i>	0,84	3,57	1,59	2,88	7,85	17,29	29,11
<i>IPCA + 5,41%</i>	0,84	3,57	1,59	2,88	7,86	17,31	29,15
<i>IPCA + 5,42%</i>	0,84	3,58	1,59	2,89	7,87	17,33	29,19
<i>IPCA + 5,43%</i>	0,85	3,58	1,59	2,89	7,88	17,36	29,22
<i>IPCA + 5,44%</i>	0,85	3,59	1,60	2,90	7,89	17,38	29,26
<i>IPCA + 5,45%</i>	0,85	3,59	1,60	2,90	7,90	17,40	29,30
<i>IPCA + 5,46%</i>	0,85	3,60	1,60	2,90	7,91	17,42	29,33
<i>IPCA + 5,47%</i>	0,85	3,61	1,60	2,91	7,92	17,45	29,37
<i>IPCA + 5,86%</i>	0,88	3,83	1,70	3,10	8,33	18,31	30,81



TERNA
CAPITAL

Cliente: SARZEDO - MG
Data Início: 31/12/2015

Data Extrato: 31/07/2020
Índice de comparação: IPCA + 5,43%

EXTRATO CONSOLIDADO DE ATIVOS

Análise dos Fundos & Ativos da Carteira

Rentabilidades em Períodos Fechados (%)

Fundo / Indexador	No Mês	No Ano	3 meses	6 meses	12 meses	24 meses	36 meses
<i>IPCA + 5,87%</i>	0,88	3,83	1,70	3,10	8,34	18,34	30,84