

EXTRATO CONSOLIDADO DE ATIVOS

Posição de Ativos											
Gestor	CNPJ	Ativos	Vol*	VAR	Mês	% Índice	Ano	Valor(R\$) (31/01/2019)	% Carteira	PL do Fundo	% no PL do Fundo
RENDA FIXA											
ARTIGO 7º, INCISO I, ALÍNEA "B" - FUNDOS 100% TÍTULOS PÚBLICOS											
CEF	05.164.356/0001-84	CAIXA BRASIL TÍTULOS PÚBLICOS FI RENDA FIXA LP	0,07%	0,03	0,53%	97,16%	0,53%	931.727,18	1,46%	2.597.718.578,43	0,04%
BB GESTÃO DE RECURSOS DTVM	11.328.882/0001-35	BB IRF-M 1 TÍTULOS PÚBLICOS FIC RENDA FIXA PREVIDENCIÁRIO	0,55%	0,08	0,58%	-0,00%	0,58%	10.842.988,67	16,95%	11.421.020.245,51	0,09%
CEF	11.060.913/0001-10	CAIXA BRASIL IMA-B 5 TÍTULOS PÚBLICOS FI RENDA FIXA LP	3,06%	0,36	1,53%	-0,01%	1,53%	5.555.073,63	8,68%	8.675.733.038,54	0,06%
BB GESTÃO DE RECURSOS DTVM	13.322.205/0001-35	BB IDKA 2 TÍTULOS PÚBLICOS FI RENDA FIXA PREVIDENCIÁRIO	2,36%	0,28	1,22%	-0,05%	1,22%	11.004.770,91	17,20%	6.832.498.254,71	0,16%
CEF	14.386.926/0001-71	CAIXA BRASIL IDKA IPCA 2A TÍTULOS PÚBLICOS FI RENDA FIXA LP	2,37%	0,28	1,27%	0,00%	1,27%	18.526.158,45	28,96%	7.762.559.317,98	0,24%
BB GESTÃO DE RECURSOS DTVM	03.543.447/0001-03	BB IMA-B 5 FIC RENDA FIXA PREVIDENCIÁRIO LP	3,05%	0,35	1,52%	-0,02%	1,52%	4.253.206,72	6,65%	3.212.136.258,09	0,13%
BRADESCO ASSET MANAGEMENT	24.022.566/0001-82	BRADESCO IDKA PRÉ 2 FI RENDA FIXA	3,32%	0,39	1,28%	0,02%	1,28%	330.291,62	0,52%	365.414.960,19	0,09%
Sub-total ARTIGO 7º, INCISO I, ALÍNEA "B" - FUNDOS 100% TÍTULOS PÚBLICOS								51.444.217,18	80,41%		
ARTIGO 7º, INCISO IV, ALÍNEA "A" - FUNDOS RENDA FIXA (LIVRE)											
BB GESTÃO DE RECURSOS DTVM	13.077.418/0001-49	BB PERFIL FIC RENDA FIXA REFERENCIADO DI PREVIDENCIÁRIO LP	0,04%	0,03	0,53%	97,64%	0,53%	3.422.182,07	5,35%	4.246.690.677,69	0,08%
BB GESTÃO DE RECURSOS DTVM	13.077.415/0001-05	BB FLUXO FIC RENDA FIXA PREVIDENCIÁRIO	0,01%	0,02	0,45%	82,50%	0,45%	909.893,76	1,42%	1.301.788.304,03	0,07%
CEF	14.508.643/0001-55	CAIXA BRASIL DISPONIBILIDADES FI RENDA FIXA	0,01%	0,02	0,47%	86,31%	0,47%	1.621.765,70	2,53%	636.951.651,34	0,25%
Sub-total ARTIGO 7º, INCISO IV, ALÍNEA "A" - FUNDOS RENDA FIXA (LIVRE)								5.953.841,53	9,31%		
Sub-total RENDA FIXA - FUNDOS RENDA FIXA (LIVRE)								57.398.058,72	89,72%		
RENDA VARIÁVEL											
ARTIGO 8º, INCISO I, ALÍNEA "A" - FUNDOS AÇÕES REFERENCIADOS											
ITAU DTVM	08.817.414/0001-10	ITAU FOF RPI IBOVESPA ATIVO FIC AÇÕES	19,94%	2,14	9,88%	-0,94%	9,88%	1.220.684,19	1,91%	869.865.682,06	0,14%
BB GESTÃO DE RECURSOS DTVM	10.418.335/0001-88	BB GOVERNANÇA FI AÇÕES PREVIDENCIÁRIO	20,83%	2,23	10,42%	-0,40%	10,42%	676.487,08	1,06%	447.231.351,89	0,15%
Sub-total ARTIGO 8º, INCISO I, ALÍNEA "A" - FUNDOS AÇÕES REFERENCIADOS								1.897.171,27	2,97%		
ARTIGO 8º, INCISO II, ALÍNEA "A" - FUNDOS AÇÕES LIVRES											
AZ QUEST INVESTIMENTOS	07.279.657/0001-89	AZ QUEST AÇÕES FIC AÇÕES	22,56%	2,42	7,42%	-3,40%	7,42%	1.152.548,24	1,80%	845.160.633,51	0,14%
AZ QUEST INVESTIMENTOS	11.392.165/0001-72	AZ QUEST SMALL MID CAPS FIC AÇÕES	20,95%	2,27	6,46%	6,46%	6,46%	1.216.598,55	1,90%	861.352.878,26	0,14%
ITAU UNIBANCO SA	23.731.629/0001-07	ITAU INSTITUCIONAL PHOENIX FIC AÇÕES	19,15%	2,09	8,29%	-2,53%	8,29%	1.226.352,93	1,92%	1.449.444.222,47	0,08%

EXTRATO CONSOLIDADO DE ATIVOS

Posição de Ativos

Gestor	CNPJ	Ativos	Vol*	VAR	Mês	% Índice	Ano	Valor(R\$) (31/01/2019)	% Carteira	PL do Fundo	% no PL do Fundo
Sub-total ARTIGO 8º, INCISO II, ALÍNEA "A" - FUNDOS AÇÕES LIVRES								3.595.499,72	5,62%		
ARTIGO 8º, INCISO III - MULTIMERCADO											
CEF	14.386.860/0001-10	CAIXA CAPITAL PROTEGIDO BRASIL IBOVESPA II FIC MULTIMERCADO	2,69%	0,31	0,56%	102,55%	0,56%	1.083.678,64	1,69%	269.590.267,28	0,40%
Sub-total ARTIGO 8º, INCISO III - MULTIMERCADO								1.083.678,64	1,69%		
Sub-total RENDA VARIÁVEL - MULTIMERCADO								6.576.349,63	10,28%		
CONTA CORRENTE											
CONTA CORRENTE - CONTA CORRENTE											
DISPONIBILIDADES FINANCEIRAS		DISPONIBILIDADES FINANCEIRAS	0,00%	0,00	0,00%	0,00%	0,00%	962,38	0,00%	0,00	0,00%
Sub-total CONTA CORRENTE - CONTA CORRENTE								962,38	0,00%		
Sub-total CONTA CORRENTE								962,38	0,00%		
Total								63.975.370,73	100%		

EXTRATO CONSOLIDADO DE ATIVOS
Enquadramento da Carteira

Artigo	Classe	Valor(R\$)	% Carteira	Política Investimento	Limite Res. 4.604/17
RENDA FIXA					
ARTIGO 7º, INCISO I, ALÍNEA "B"	FUNDOS 100% TÍTULOS PÚBLICOS	51.444.217,18	80,41%	100,00%	100,00%
ARTIGO 7º, INCISO IV, ALÍNEA "A"	FUNDOS RENDA FIXA (LIVRE)	5.953.841,53	9,31%	40,00%	40,00%
Total RENDA FIXA		57.398.058,71	89,72%		
RENDA VARIÁVEL					
ARTIGO 8º, INCISO I, ALÍNEA "A"	FUNDOS AÇÕES REFERENCIADOS	1.897.171,27	2,97%	30,00%	30,00%
ARTIGO 8º, INCISO II, ALÍNEA "A"	FUNDOS AÇÕES LIVRES	3.595.499,72	5,62%	20,00%	20,00%
ARTIGO 8º, INCISO III	MULTIMERCADO	1.083.678,64	1,69%	10,00%	10,00%
Total RENDA VARIÁVEL		6.576.349,63	10,28%		
CONTA CORRENTE					
CONTA CORRENTE	CONTA CORRENTE	962,38	0,00%	0,00%	100,00%
Total CONTA CORRENTE		962,38	0,00%		

EXTRATO CONSOLIDADO DE ATIVOS

Rentabilidades por Artigo em Períodos Fechados (%)

Estratégia	No Mês	No Ano	12 meses	24 meses
ARTIGO 7º, INCISO I, ALÍNEA "B" % do CDI	1,14 210,8	1,14 210,8	8,90 139,5	20,80 126,9
ARTIGO 7º, INCISO IV, ALÍNEA "A" % do CDI	0,50 92,4	0,50 92,4	6,09 95,5	15,06 91,9
ARTIGO 8º, INCISO I, ALÍNEA "A" % do CDI	10,07 1.854,4	10,07 1.854,4	14,34 224,7	49,06 299,4
ARTIGO 8º, INCISO II, ALÍNEA "A" % do CDI	7,38 1.359,9	7,38 1.359,9	-- --	-- --
ARTIGO 8º, INCISO III % do CDI	0,56 102,5	0,56 102,5	8,24 129,1	-- --

Ganhos Financeiros

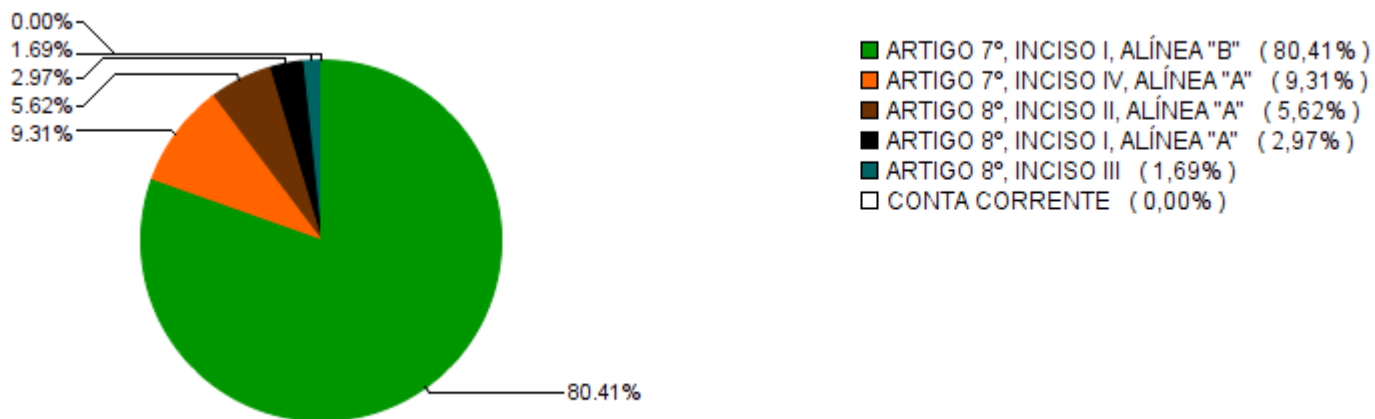
Estratégia	Ganho Bruto (R\$)
ARTIGO 7º, INCISO I, ALÍNEA "B"	580.035,30
ARTIGO 7º, INCISO IV, ALÍNEA "A"	29.242,51
ARTIGO 8º, INCISO I, ALÍNEA "A"	173.569,02
ARTIGO 8º, INCISO II, ALÍNEA "A"	247.254,53
ARTIGO 8º, INCISO III	6.001,24
CONTA CORRENTE	0,00
Total	1.036.102,61

Análise da Disponibilidade Financeira

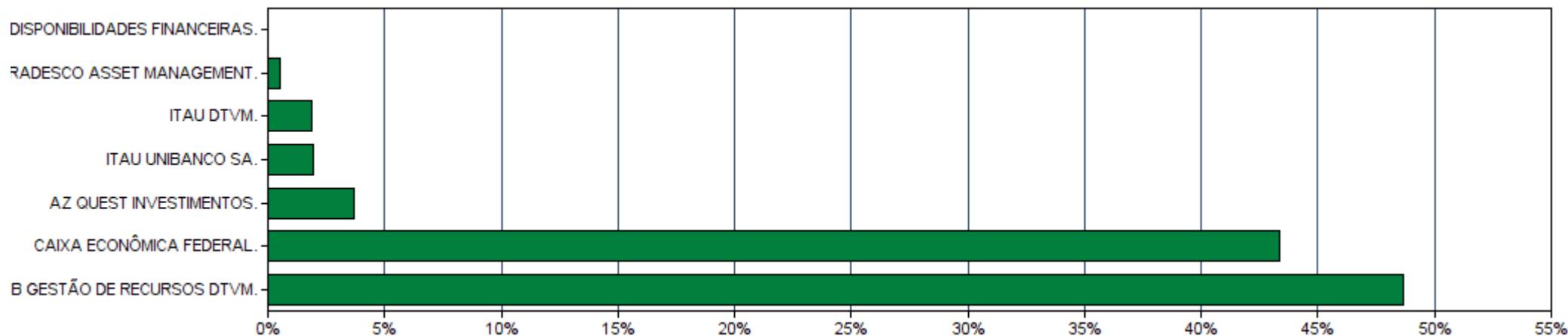
Período	Valor (R\$)	(%)	Valor Acum. Bruto (R\$)	(%) Acum.
de 0 a 30 dias	61.532.419,25	96	61.532.419,25	96
de 31 a 364 dias	2.442.951,48	4	63.975.370,73	100

EXTRATO CONSOLIDADO DE ATIVOS

Alocação por Estratégia



Alocação por Gestor

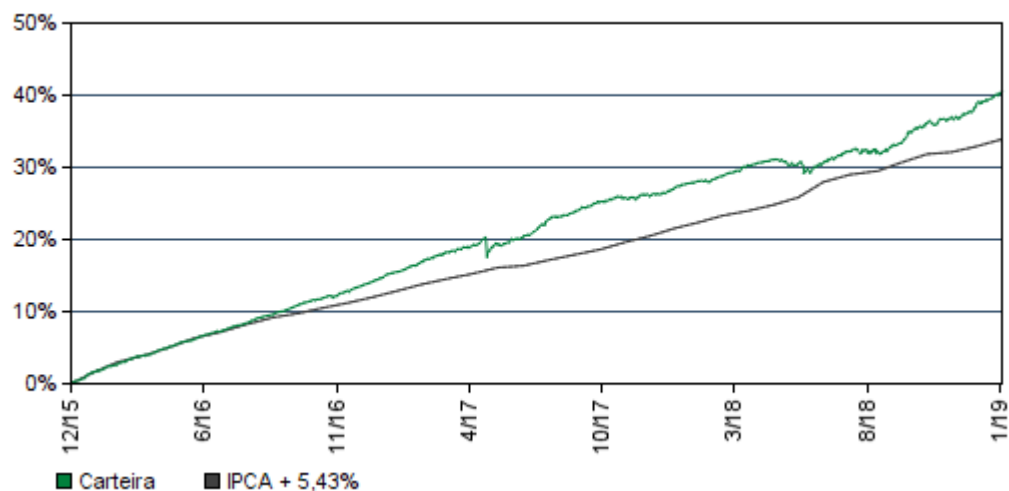


EXTRATO CONSOLIDADO DE ATIVOS

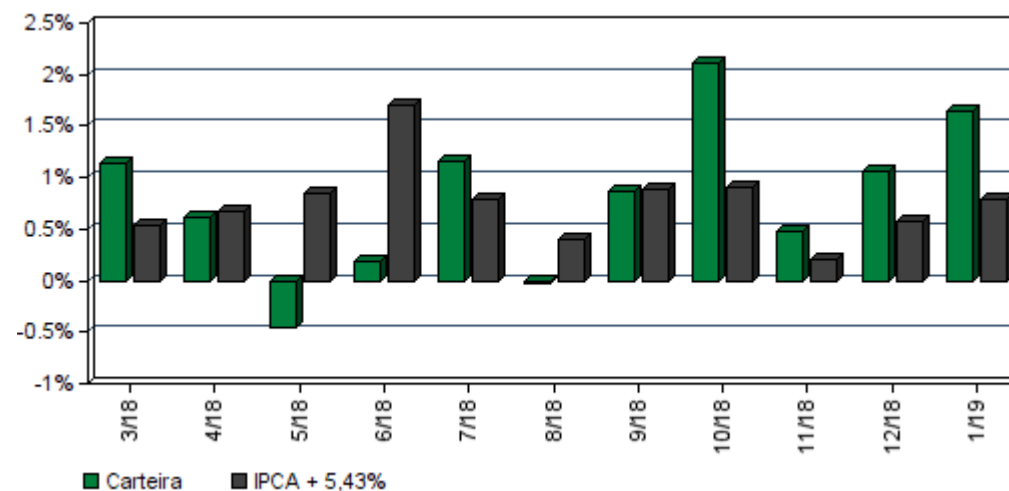
Rentabilidades da Carteira

Ano	Jan	Fev	Mar	Abr	Mai	Jun	Jul	Ago	Set	Out	Nov	Dez	Rent.Ano
2016	1,67	1,04	1,11	1,17	1,00	1,04	1,07	1,15	1,19	0,87	0,87	1,20	14,22
IPCA + 5,43%	1,70	1,30	0,89	1,03	1,23	0,81	0,96	0,93	0,52	0,68	0,60	0,76	12,04
p.p. Indx	-0,03	-0,26	0,21	0,14	-0,22	0,22	0,11	0,22	0,66	0,19	0,27	0,44	2,19
2017	1,20	1,17	1,14	0,66	0,36	0,73	1,99	1,00	0,98	0,44	0,23	0,76	11,20
IPCA + 5,43%	0,84	0,71	0,73	0,52	0,77	0,21	0,68	0,67	0,58	0,86	0,70	0,86	8,47
p.p. Indx	0,36	0,46	0,41	0,14	-0,41	0,51	1,31	0,33	0,40	-0,42	-0,47	-0,10	2,73
2018	0,86	0,54	1,13	0,61	-0,46	0,19	1,15	-0,02	0,87	2,11	0,47	1,07	8,85
IPCA + 5,43%	0,75	0,70	0,53	0,66	0,84	1,71	0,79	0,39	0,88	0,91	0,21	0,57	9,33
p.p. Indx	0,11	-0,16	0,60	-0,05	-1,30	-1,51	0,36	-0,41	-0,01	1,20	0,26	0,50	-0,49
2019	1,65	--	--	--	--	--	--	--	--	--	--	--	1,65
IPCA + 5,43%	0,78	--	--	--	--	--	--	--	--	--	--	--	0,78
p.p. Indx	0,87	--	--	--	--	--	--	--	--	--	--	--	0,87

Evolução da Rentabilidade



Rentabilidades Mensais - 12 últimos meses



EXTRATO CONSOLIDADO DE ATIVOS

Análise de Risco / Retorno da Carteira

	Qtd.	Perct.
Meses acima do Benchmark	24	64,9%
Meses abaixo do Benchmark	13	35,1%

	Rentab.	Mês
Maior rentabilidade da Carteira	2,11%	out/18
Menor rentabilidade da Carteira	-0,46%	mai/18

Período	Rentabilidade (%)			Volat. Anual
	Carteira	IPCA + 5,43%	p.p. Indx.	
03 meses	3,22	1,57	1,7	1,914
06 meses	6,30	3,81	2,5	2,129
12 meses	9,70	9,37	0,3	2,047
24 meses	21,58	18,52	3,1	2,374
36 meses	38,24	31,68	6,6	1,967
Desde o início	40,54	33,91	6,6	1,949

Análise dos Fundos & Ativos da Carteira

Rentabilidades em Períodos Fechados (%)

Fundo / Indexador	No Mês	No Ano	3 meses	6 meses	12 meses	24 meses	36 meses
CAIXA BRASIL TÍTULOS PÚBLICOS FI RENDA FIXA LP % do CDI	0,53 97,16	0,53 97,16	1,49 96,89	3,04 96,68	6,13 96,12	16,04 97,89	32,26 98,57
BB IRF-M 1 TÍTULOS PÚBLICOS FIC RENDA FIXA PREVIDENCIÁRIO Var. do IRF-M 1 p.p.	0,58 -0,00	0,58 -0,00	1,64 -0,05	3,60 -0,09	6,75 -0,22	17,55 -0,48	34,09 -0,84
CAIXA BRASIL IMA-B 5 TÍTULOS PÚBLICOS FI RENDA FIXA LP Var. do IMA-B 5 p.p.	1,53 -0,01	1,53 -0,01	3,07 0,00	6,88 -0,05	9,91 -0,18	19,88 -0,37	19,88 -0,37
BB IDKA 2 TÍTULOS PÚBLICOS FI RENDA FIXA PREVIDENCIÁRIO Var. do IDKA 2 p.p.	1,22 -0,05	1,22 -0,05	2,56 -0,15	5,85 -0,38	9,50 -0,80	22,93 -1,98	38,58 -1,63
CAIXA BRASIL IDKA IPCA 2A TÍTULOS PÚBLICOS FI RENDA FIXA LP Var. do IDKA 2 p.p.	1,27 0,00	1,27 0,00	2,57 -0,14	5,93 -0,31	9,64 -0,65	23,04 -1,87	38,94 -1,27
BB IMA-B 5 FIC RENDA FIXA PREVIDENCIÁRIO LP Var. do IMA-B 5 p.p.	1,52 -0,02	1,52 -0,02	3,02 -0,05	6,83 -0,10	9,88 -0,21	19,89 -0,37	19,89 -0,37
BRASESCO IDKA PRÉ 2 FI RENDA FIXA Var. do IDKA 2 p.p.	1,28 0,02	1,28 0,02	3,92 1,21	7,62 1,39	8,28 0,87	8,28 0,87	8,28 0,87
BB PERFIL FIC RENDA FIXA REFERENCIADO DI PREVIDENCIÁRIO LP % do CDI	0,53 97,64	0,53 97,64	1,49 97,16	3,10 98,52	6,29 98,60	16,40 100,07	32,61 99,66

EXTRATO CONSOLIDADO DE ATIVOS

Análise dos Fundos & Ativos da Carteira

Rentabilidades em Períodos Fechados (%)

Fundo / Indexador	No Mês	No Ano	3 meses	6 meses	12 meses	24 meses	36 meses
BB FLUXO FIC RENDA FIXA PREVIDENCIÁRIO % do CDI	0,45 82,50	0,45 82,50	1,27 82,38	2,59 82,40	5,24 82,20	13,98 85,31	28,96 88,51
CAIXA BRASIL DISPONIBILIDADES FI RENDA FIXA % do CDI	0,47 86,31	0,47 86,31	1,33 86,34	2,72 86,31	5,50 86,25	14,47 88,34	21,15 89,44
ITAÚ FOF RPI IBOVESPA ATIVO FIC AÇÕES Var. do IBOVESPA p.p.	9,88 -0,94	9,88 -0,94	13,31 1,90	23,67 0,73	28,89 -0,35	28,89 -0,35	28,89 -0,35
BB GOVERNANÇA FI AÇÕES PREVIDENCIÁRIO Var. do IBOVESPA p.p.	10,42 -0,40	10,42 -0,40	12,38 0,97	25,18 2,24	16,05 1,35	51,30 0,70	119,63 -21,42
AZ QUEST AÇÕES FIC AÇÕES Var. do IBOVESPA p.p.	7,42 -3,40	7,42 -3,40	8,85 -2,55	20,48 -2,46	20,45 -2,99	20,45 -2,99	20,45 -2,99
AZ QUEST SMALL MID CAPS FIC AÇÕES Var. do Índice Small Cap - SMLL p.p.	6,46 6,46	6,46 6,46	17,04 -0,02	27,41 3,70	24,82 2,03	24,82 2,03	24,82 2,03
ITAÚ INSTITUCIONAL PHOENIX FIC AÇÕES Var. do IBOVESPA p.p.	8,29 -2,53	8,29 -2,53	15,51 4,11	25,43 2,49	26,56 3,11	26,56 3,11	26,56 3,11
CAIXA CAPITAL PROTEGIDO BRASIL IBOVESPA II FIC MULTIMERCADO % do CDI	0,56 102,55	0,56 102,55	2,00 130,14	4,38 139,21	8,24 129,13	8,37 127,76	8,37 127,76
<i>CDI</i>	0,54	0,54	1,54	3,15	6,38	16,38	32,72
<i>IBOVESPA</i>	10,82	10,82	11,40	22,94	14,70	50,60	141,04
<i>IDKA-3A</i>	1,97	1,97	5,31	10,74	14,45	32,88	70,51
<i>IGPM + 5%</i>	0,44	0,44	-0,37	4,04	12,05	17,10	31,17
<i>Índice BDR</i>	0,72	0,72	-2,63	-5,99	11,01	43,91	33,08
<i>Índice Imobiliário - IMOB</i>	10,43	10,43	19,31	38,18	13,78	33,77	102,01



TERNA
CAPITAL

Cliente: SARZEDO - MG
Data Início: 31/12/2015

Data Extrato: 31/01/2019
Índice de comparação: IPCA + 5,43%

EXTRATO CONSOLIDADO DE ATIVOS

Análise dos Fundos & Ativos da Carteira

Rentabilidades em Períodos Fechados (%)

Fundo / Indexador	No Mês	No Ano	3 meses	6 meses	12 meses	24 meses	36 meses
<i>INPC + 5,27%</i>	0,81	0,81	1,52	3,58	8,98	16,80	29,67
<i>INPC + 5,43%</i>	0,82	0,82	1,56	3,66	9,15	17,16	30,26
<i>INPC + 5,54%</i>	0,83	0,83	1,59	3,71	9,26	17,40	30,66
<i>INPC + 5,87%</i>	0,86	0,86	1,67	3,87	9,60	18,13	31,89
<i>IPCA + 4%</i>	0,66	0,66	1,23	3,11	7,89	15,36	26,42
<i>IPCA + 4,07%</i>	0,67	0,67	1,25	3,14	7,97	15,51	26,67
<i>IPCA + 5,30%</i>	0,77	0,77	1,54	3,75	9,23	18,23	31,19
<i>IPCA + 5,32%</i>	0,77	0,77	1,55	3,76	9,25	18,28	31,27
<i>IPCA + 5,33%</i>	0,78	0,78	1,55	3,76	9,26	18,30	31,30
<i>IPCA + 5,35%</i>	0,78	0,78	1,55	3,77	9,28	18,34	31,38
<i>IPCA + 5,36%</i>	0,78	0,78	1,56	3,78	9,29	18,37	31,41
<i>IPCA + 5,37%</i>	0,78	0,78	1,56	3,78	9,30	18,39	31,45
<i>IPCA + 5,38%</i>	0,78	0,78	1,56	3,79	9,31	18,41	31,49
<i>IPCA + 5,39%</i>	0,78	0,78	1,56	3,79	9,32	18,43	31,53
<i>IPCA + 5,40%</i>	0,78	0,78	1,57	3,80	9,33	18,45	31,56



TERNA
CAPITAL

Cliente: SARZEDO - MG
Data Início: 31/12/2015

Data Extrato: 31/01/2019
Índice de comparação: IPCA + 5,43%

EXTRATO CONSOLIDADO DE ATIVOS

Análise dos Fundos & Ativos da Carteira

Rentabilidades em Períodos Fechados (%)

Fundo / Indexador	No Mês	No Ano	3 meses	6 meses	12 meses	24 meses	36 meses
<i>IPCA + 5,41%</i>	0,78	0,78	1,57	3,80	9,35	18,48	31,60
<i>IPCA + 5,42%</i>	0,78	0,78	1,57	3,81	9,36	18,50	31,64
<i>IPCA + 5,43%</i>	0,78	0,78	1,57	3,81	9,37	18,52	31,68
<i>IPCA + 5,44%</i>	0,79	0,79	1,57	3,82	9,38	18,54	31,71
<i>IPCA + 5,45%</i>	0,79	0,79	1,58	3,82	9,39	18,57	31,75
<i>IPCA + 5,46%</i>	0,79	0,79	1,58	3,83	9,40	18,59	31,79
<i>IPCA + 5,47%</i>	0,79	0,79	1,58	3,83	9,41	18,61	31,82
<i>IPCA + 5,86%</i>	0,82	0,82	1,67	4,02	9,81	19,48	33,28
<i>IPCA + 5,87%</i>	0,82	0,82	1,68	4,03	9,82	19,50	33,32